



## Dolce e vellutato

Digeribile, con aroma vellutato e sapore dolce.

**Fiordilatte di capra**

è proposto da **Elena**

**Parmalet** nella sua vasta

gamma di basi liquide

**Benefattori Ready**. Bastano

15 minuti di monticazione

e il gelato è pronto per essere

variegato in tante versioni

con l'aiuto del ricettario fornito

dall'azienda. Frutti di bosca,

cioccolato, nocciola...

Ricca ma delicata, è adatta

alle diete di bambini, sportivi,

convalescenti, anziani, gestanti.

**Prodotto** Fiordilatte di capra  
**Linea:** Benefattori Ready  
**Descrizione:** base liquida  
**Shelf life:** 180 giorni  
**Conservazione:** fino 20°C



## Delizie

da pasticciere

Da **Coni Perfetto** la nuova gamma di cannoli e ventagli **Patisserie**. Fragranti decorazioni in cialda per dare un tocco di classe alle composizioni di gelato. Possono essere fornite in un'elegante scatola in metallo Limited edition, ambita anche dai non addetti ai lavori. Il contenuto è di 380 ventagli o 350 cannoli.

**Linea:** Patisserie  
**Prodotti:** cannoli e ventagli in cialda  
**Confezione:** anche scatola in metallo  
**Contenuto:** 380 ventagli o 350 cannoli  
**Shelf life:** 18 mesi

## In bella vista

Tre moduli lineari e uno angolare (45° aperto)

per **Tecnica**, la nuova vetrina gelateria

**Orion**. Con refrigerazione ventilata,

è canalizzabile, ha frontali personalizzabili

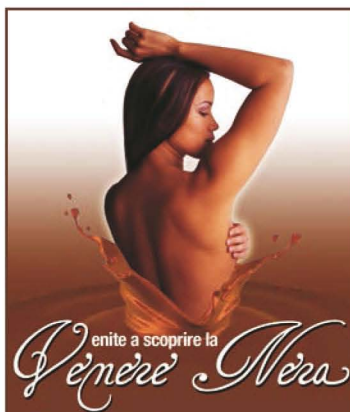
e un'infinita varietà di rivestimenti.

Prevista anche una versione pasticceria

e mobilietti attrezzati di supporto

con cui arredare la gelateria.

**Modello:** Tecnica  
**Descrizione:** vetrina gelateria  
**Refrigerazione:** ventilata  
**Moduli:**  
• lineari da 6x6, 9x9, 12x12 vaschette  
• angolo 45° aperto da 14 vaschette



## Note raffinate

Per gli estimatori del cioccolato

puro **Nutman** ha realizzato

**Venere Nera**, un gusto

di gelato extra fondente.

Il prodotto non contiene

né latte né suoi derivati,

è ideale quindi anche

per gli intolleranti a questo

ingrediente. Per i palati più

raffinati è possibile offrendo

la copertura fondente con

Los Palmirios Drog proveniente

da Santo Domingo. Elegante e sensuale

l'immagine della donna che accompagna

tutto il materiale punto vendita.

**Prodotto:** Venere Nera  
**Descrizione:** prodotto completo  
**Costo:** cioccolato extra fondente  
**Immagini:** 1,6 kg di prodotto  
- 2,4 kg di acqua calda  
**Plus:** non contiene latte né derivati